



# 星报带你探合肥宜家



合肥宜家外观



入口大厅



记者从合肥市庐阳区获悉，宜家家居合肥商场将于12月15日正式开业。12月12日，宜家家居合肥商场举办媒体开放日活动，市场星报、安徽财经网、掌上安徽记者来到商场提前探营。

据了解，该项目位于庐阳区蒙城北路与临泉路交口西北角，总建筑面积约6.6万平方米，营业面积超1.8万平方米，总投资约8.25亿元，系安徽省首个宜家商场项目。

宜家合肥与同属英格卡集团的合肥荟聚(购物中心)共五层。其中，地下一层空间为荟聚商场区域，将与地铁3号线和即将运营的5号线北段对接。

地上四层空间包含宜家家具展间、家居用品卖场、荟聚部分商业区域、商场自提区域、餐厅、停车场等。商场在二层打造了家庭娱乐中心，包含1000平方米的泛时空电玩城和400平方米的儿童乐园。

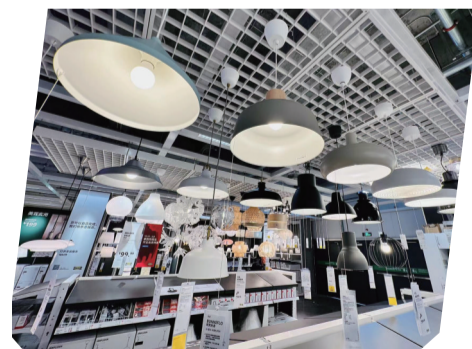
祝亮文/图



居家商品



成套家居展示

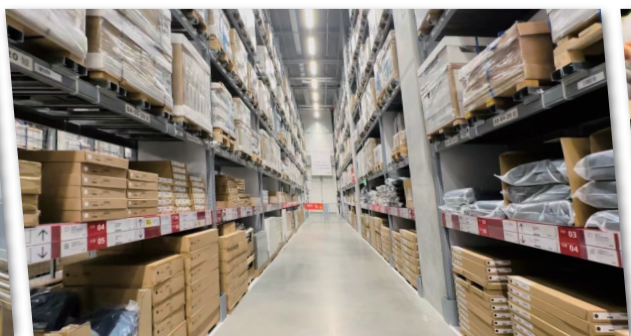


灯具商品

体验顾客在看指引



工作人员在准备午餐



仓储区



玩具玩偶