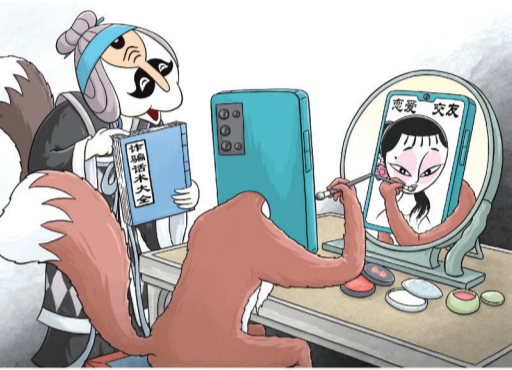


漫画园地



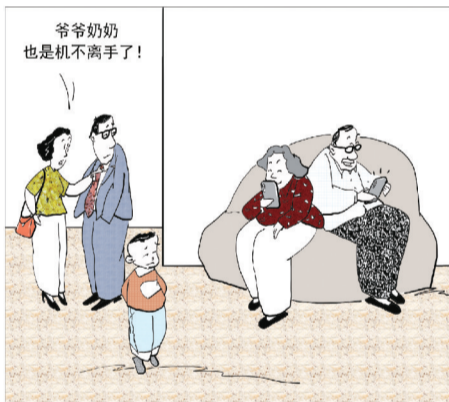
鸵鸟心态 ■ 王恒



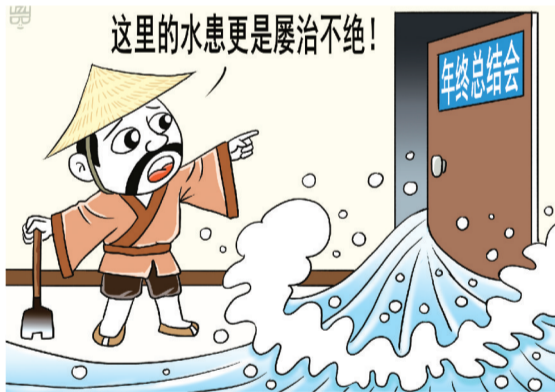
画皮有因 ■ 郝延鹏



温差 ■ 王成喜



最后一块净土也没了 ■ 于昌伟



难煞大禹 ■ 刘志永



儿子的衣服 ■ 韦荣蓉



狂欢是一群人的
孤单……

狂欢 ■ 冯汇



“物归原主” ■ 蒋跃新

名人肖像



国际奥委会主席 托马斯·巴赫 ■ 张海燕

名家名作



华君武 祖籍江苏无锡荡口,中国著名漫画家;1938年到达延安,华君武从事抗日宣传并为《解放日报》画时事漫画;1940年4月加入中国共产党;1949年12月华君武历任《人民日报》美术组组长、《人民文学》美术顾问;1961年起,华君武开始在《光明日报》的《东风》副刊上发表“人民内部讽刺漫画”,1979年华君武当选中国美协副主席,曾任全国人大代表、政协委员;2010年6月因病于北京逝世,享年95岁。

古代笑林

贺寿

贺友寿者,其友先期躲生,锁门而出。一日路上遇见,此人惯作歇后语,因对友曰:“前兄寿日,弟拉了许多丧门吊(客),替你生灾作贺(祸)。谁料你家入地无门,竟披枷带锁了。”

寿气

一老翁寿诞,亲友醪分,设宴公祝。正行令,各人要带说“寿”字。而壶中酒忽竭,主人大怒。客曰:“为何动寿气(器)?”一客云:“欠检点,该罚。”少顷,又一人唱寿曲。傍一人曰:“合差了寿板。”合席皆曰:“一发该罚。”

■ 据《笑林广记》