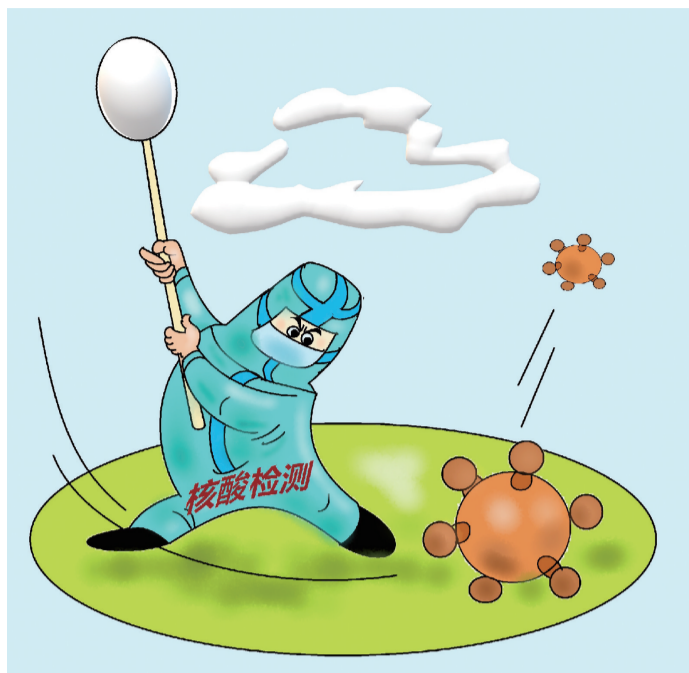
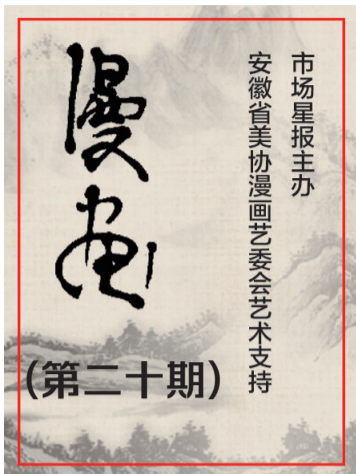
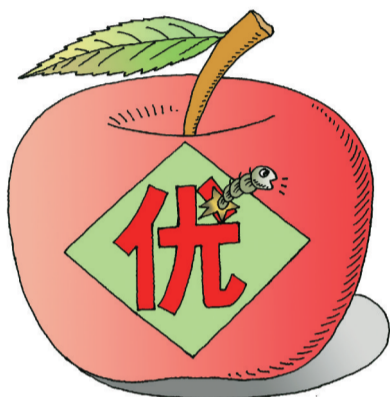




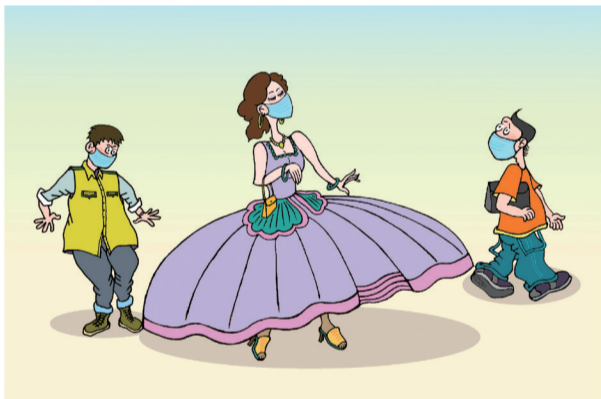
漫画园地



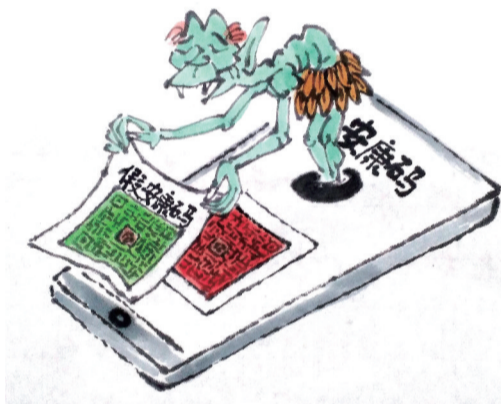
送它回老家 ■ 张昕



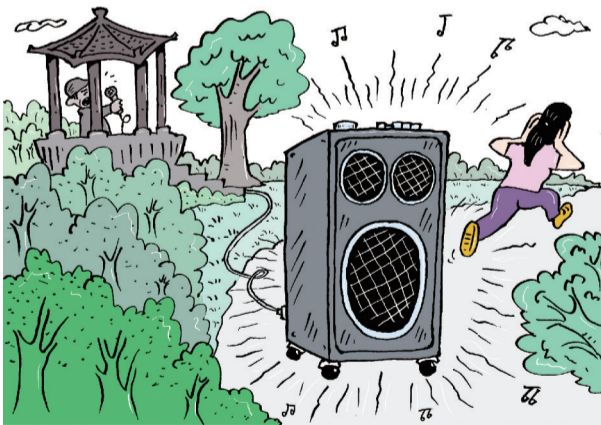
忧点 ■ 张天赐



保持距离 ■ 王真



害人精 ■ 王恒/漫画



公园里的噪音 ■ 韦荣景



儿童用量酌减 ■ 王铎

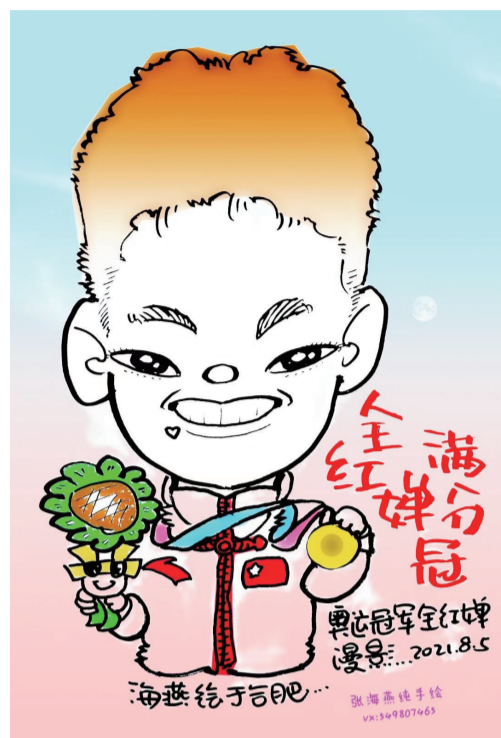


履新职 ■ 沈海涛



汗水 ■ 于昌伟

名人肖像



奥运跳水冠军全红婵 ■ 张海燕

名家名作

一知半解



江帆 我国著名的老画家。(1924~2009年),先后曾任《漫画》月刊编辑、中国美术馆研究部编辑、1979年至1988年任《人民日报》社《讽刺与幽默》编委,《人民日报》社高级编辑。出版有《江帆漫画》《江帆漫画选》《外国漫画人像选集》等,并发表有研究文章《重视漫画艺术的形式美》等文章。作品《响尾蛇》获第一届全国青年美展一等奖,《迎贵宾》1980获日本“读卖新闻国际漫画比赛”大奖。

古代笑林

考监

一监生过国学门,闻祭酒方盛怒两生而治之,问门上人者,然则打欵?罚欵?缴锁欵?答曰:“出题考文。”生即喏然,曰:“咳,罪不至此。”

直背

一盲人、一身矮者、一驼背者,吃酒争座。各曰:“说得大话的便坐头一位。”盲人曰:“我目中无人,该我坐。”身矮者曰:“我不比常人,该我坐。”驼背者曰:“不要争,算来你们都是直背(侄辈),自然让我坐。”

■ 据《笑林广记》