



全椒“大交通” “内通外联”加速跑



2月9日,北沿江高速滁(滁州)马(马鞍山)段全椒东互通建成通车。 ■ 沈果/摄



全椒县新建成通车的江北大道。 ■ 新华社发 沈果/摄

“我现在从公司到县城只要7分钟,去合肥和南京比以前至少节约半个小时。”春节前夕,北沿江高速公路滁马段全椒东互通和全椒县江北大道开通当天,一大早刘茜就迫不及待地开着货车试跑了一趟。

刘茜是全椒县一位民营企业家,企业位于全椒县十字镇百子村。以往从百子村到县城有15公里,刘茜开车需要半个多小时。去合肥、南京等地送货采购或者有客户来洽谈业务,从全椒西上下高速,还需要穿过全椒县城。如今从百子村到全椒东互通仅需3分钟,到县城7分钟。

“全椒东互通和江北大道是当地群众特别关注的重点交通项目,建成通车后有效打通全椒的东出口,大大改善了市民的通行条件。”全椒县交通运输局局长袁长青介绍,目前全椒境内已有合宁、滁马、滁州西环3条高速公路及多条在建和规划线路,内通外联的交通优势正在转化为发展优势。

在长三角一体化发展的大背景下,安徽省全椒县在交通建设方面注重“内通外联”,去年以来实施新建和改造项目35项。同时在基础设施、体制机制、公共服务等领域与江苏南京等地加强合作交流,将蓝图变通途,推进长三角区域一体化发展项目的落地开花。 ■ 沈果

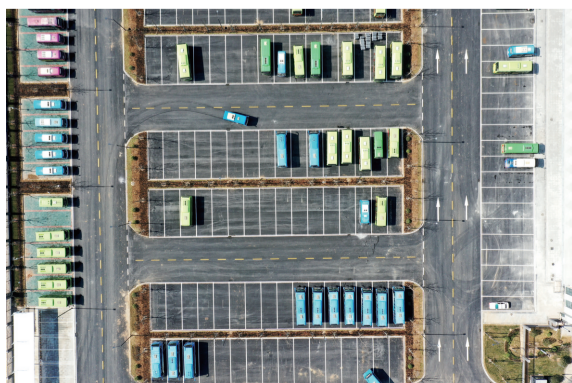


沪陕高速全椒西枢纽。 ■ 新华社发 沈果/摄



全椒县新昌大道二标段(上)和合宁高速全椒段(下)。

■ 新华社发 沈果/摄



投入使用的全椒县客运公交枢纽。 ■ 新华社发 沈果/摄



沪陕高速公路滁州支线。 ■ 新华社发 沈果/摄